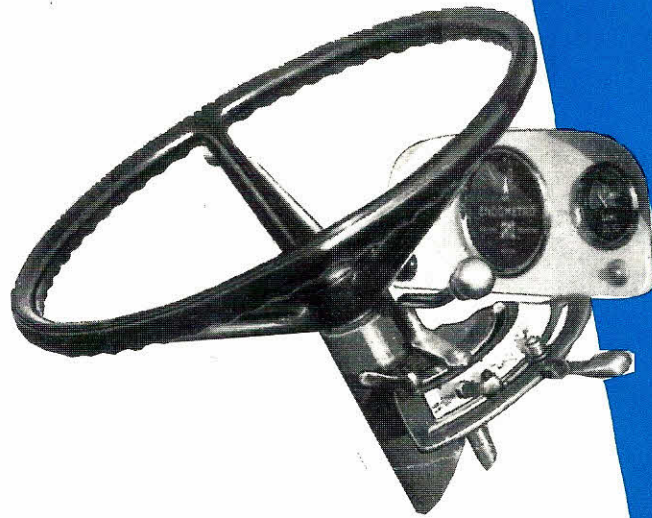




05-1961

**de „baanbreker”
in de gemechaniseerde landbouw**



De SAME 240 (42 pk) trekker
met twee- of vierwielaandrijving; met differentieelgrendel



De „denkende trekker”

Het A.C.U.-systeem (automatisch controlerend uitgevoerd) maakt automatisch werken mogelijk, onafhankelijk van het gebruikte type werktuig.

CENTRAAL BUREAU - ROTTERDAM
AFDELING LANGBOUWWERKTUIGEN

Haringvliet 100

Postbus 182

Telefoon 11.13.40

TECHNISCHE GEGEVENS:

SAME 240

(met 2-wielaandrijving met verstelbare spoorbreedte)

bandenmaat vóór	6,00 - 16
bandenmaat achter	11 - 28
totaalgewicht (bedrijfsklaar)	1680 kg
maximum lengte	2800 mm
maximum breedte	1610 mm
maximum hoogte	1480 mm
minimum spoorbreedte vóór	1250 mm
maximum spoorbreedte vóór	2000 mm (9 standen)
minimum spoorbreedte achter	1300 mm
maximum spoorbreedte achter	2000 mm (8 standen)
wielbasis	1840 mm
vrije doorlaathoogte	420 mm

240 D T

(4-wielaandrijving)

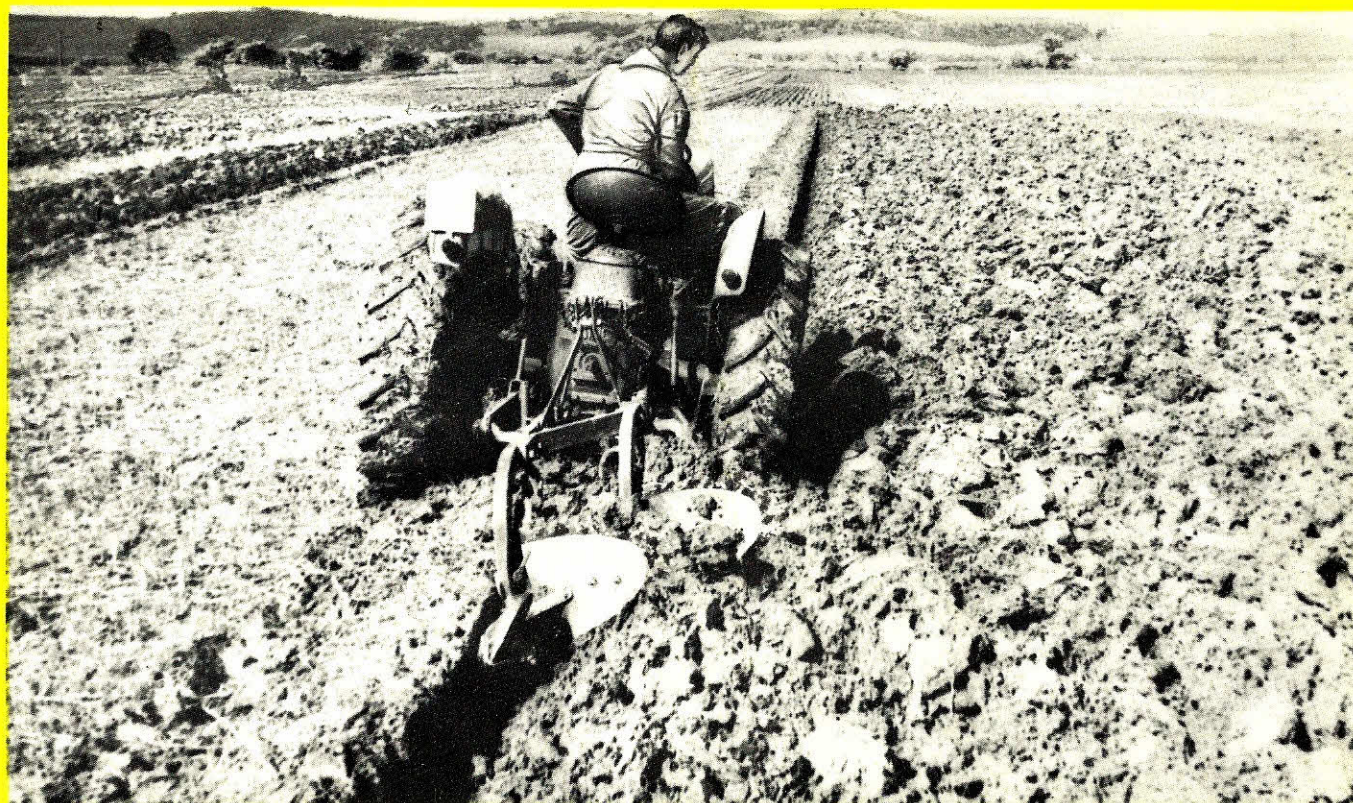
bandenmaat vóór	7,50 - 20
bandenmaat achter	10 - 28
totaalgewicht (bedrijfsklaar)	1860 kg
maximum lengte	2900 mm
maximum breedte	1600 mm
maximum hoogte	1470 mm
minimum spoorbreedte vóór	1270 mm
maximum spoorbreedte vóór	—
minimum spoorbreedte achter	1300 mm
maximum spoorbreedte achter	—
wielbasis	1840 mm
vrije doorlaathoogte	320 mm

SNELHEDEN

	bij 1700 omw/min km/uur	bij 2000 omw/min km/uur
kruipversnelling	1.068	1.257
1e vooruit	3.360	3.959
2e vooruit	4.899	5.853
3e vooruit	7.423	8.733
4e vooruit	11.205	13.182
5e vooruit	25	28.997
achteruit	5.400	6.366

	bij 1700 omw/min km/uur	bij 2000 omw/min km/uur
kruipversnelling	1.033	1.215
1e vooruit	3.254	3.828
2e vooruit	4.737	5.659
3e vooruit	7.177	8.444
4e vooruit	10.900	12.746
5e vooruit	23.900	28.038
achteruit	5.248	6.174

Aarzel niet - neem een SAME



CENTRAAL BUREAU - ROTTERDAM

Afd. Landbouwwerktuigen