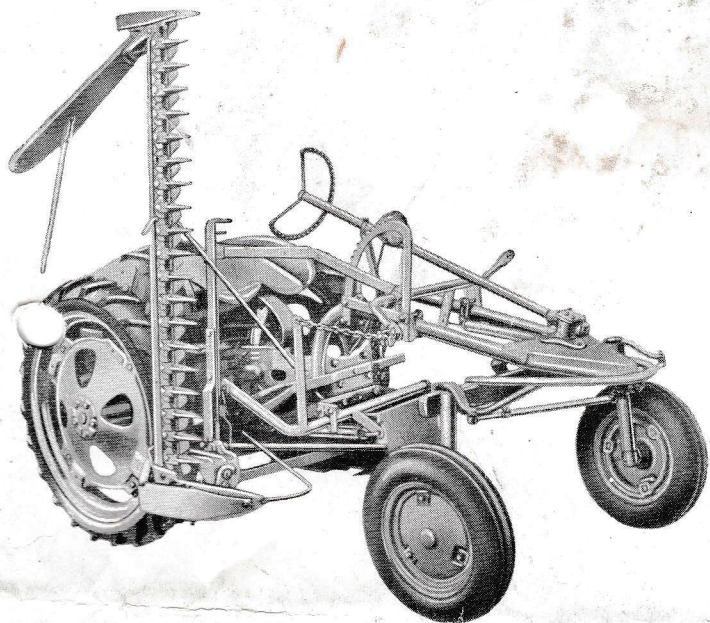


# EEN **A-C** VOOR ELK BEDRIJF EN ELKE BEURS

## Het model „G”

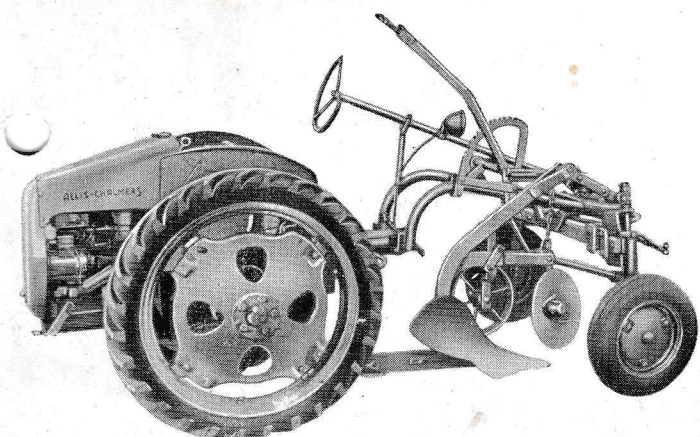


**MODEL „G” TRACTOR MET MAAIBALK**

VOOR AL HET WERK OP HET KLEINE BEDRIJF...  
VOOR SOMMIG WERK OP HET GROTE BEDRIJF

- Revolutionnair van constructie
- Laag gewicht
- Grote trekkracht

Vermogen: 12 P.K.  
Gewicht: 650 K.G.



**MODEL „G” MET AANBOUWPLOEG**

## VIER **G**-VOORDELEN DIE MEETELLEN:

- 1 Uitstekend zicht op het werk
- 2 Werktuigen binnen 5 minuten te monteren
- 3 Één montageframe en hefinrichting
- 4 Complete serie aanbouwwerktuigen:  
ploeg, 3 verschillende zaaimachines, wiedzachines, kunstmest-  
strooier, maaibalk

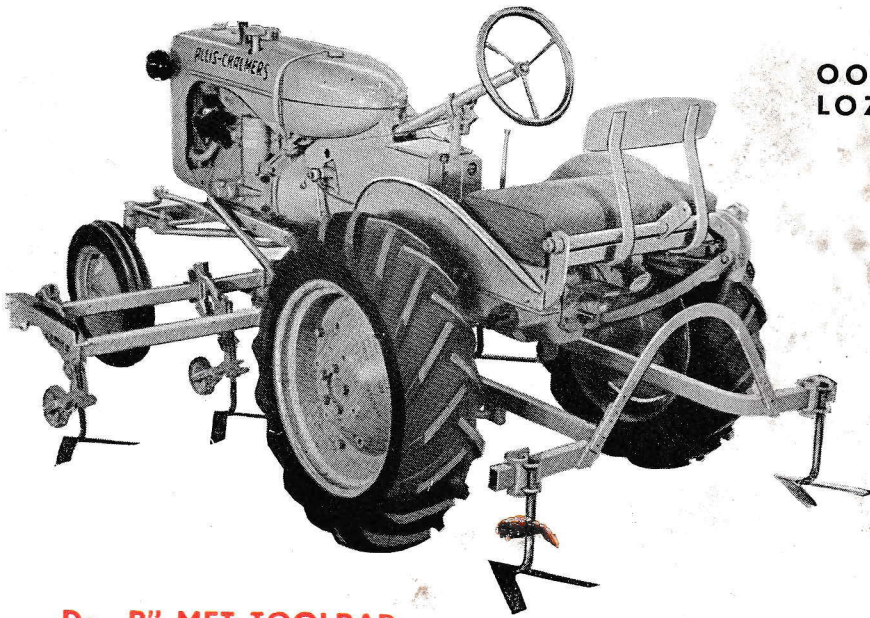
IMPORTEUR: C.V.  $\frac{v}{h}$  INDUSTRIEELE & HANDELMAATSCHAPPIJ

# LOUIS REIJNERS

AMSTERDAM-N. - MEEUWENLAAN 98-100 - TELEFOON 60401

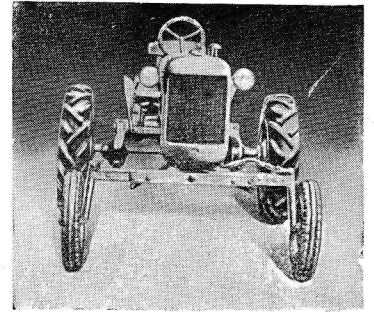
## Het model „B”

OOK IN NEDERLAND DE ZIEL VAN TAL-  
LOZE LAND- EN TUINBOUWBEDRIJVEN



De „B” MET TOOLBAR

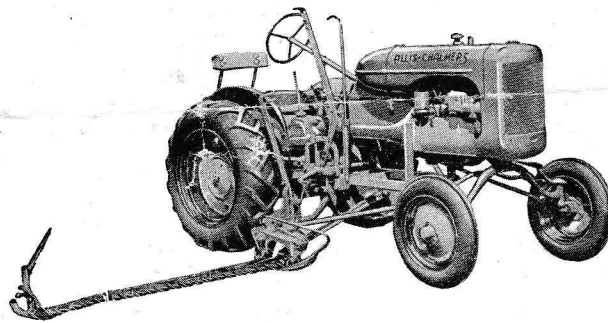
Twee montagebalken van 200-300 cm, die voorzien kunnen worden van een grote verscheidenheid van schoffels, anaarders, ganzevoeten enz. Geschikt voor alle rijenafstanden.



De „B”-TRACTOR met verstelbare vooras  
verstelbaar van 100-150 cm. zowel voor als achter

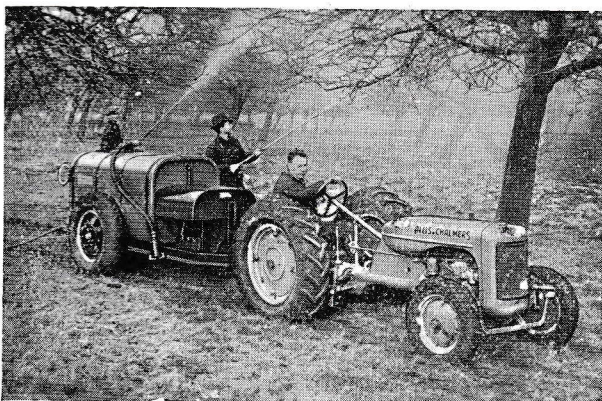
Vermogen : 21 P.K.

Gewicht : 980 K.G.



TYPE „B”  
MET AANGEBOUWDE  
MAAIBALK

Vingerbalken in verschillende  
uitvoering: grof, midden, fijn



DE BOOMGAARD „B”

Hoogte slechts 1.10 Meter. Buitengewoon geschikt voor het maken van korte bochten. Het „eureka” voor de fruittelers



„B” MET PICK-UP PLOEG

Ook de model „B”-tractor kan worden uitgerust met een hydraulisch werkende pick-up-ploeg, zowel één- als tweewegs (zie foto model „C”).

Deze ploeg geeft de voordelen van:

1. trekpunt vóór de achterwielen
2. geheel hydraulisch geheven
3. onafhankelijke dieptestelling

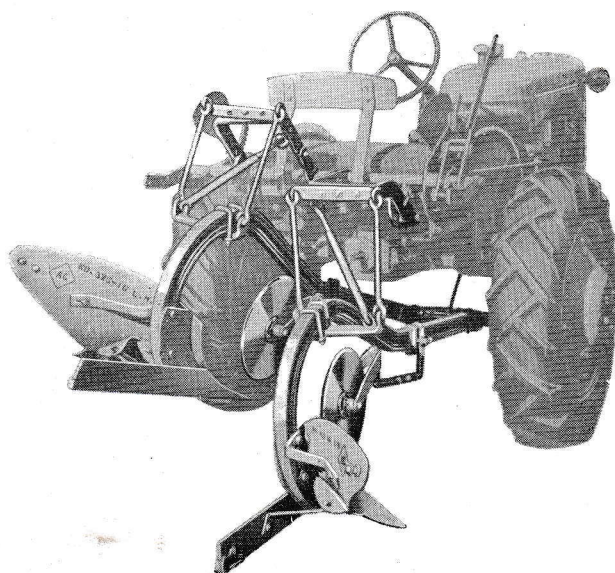
## Het model „C”

DE LICHTE WIELTRACTOR MET MAXIMUM TREKKRACHT

- Smal- en breedsporend met verstelbare spoorbreedte
- Met een uitgebreide serie hydraulisch werkende aanbouwwerktuigen zoals:  
pick-up ploegen, maaibalk, cultivator, toolbar, schijfploeg

Vermogen: 23 P.K.

Gewicht: 1080 K.G.

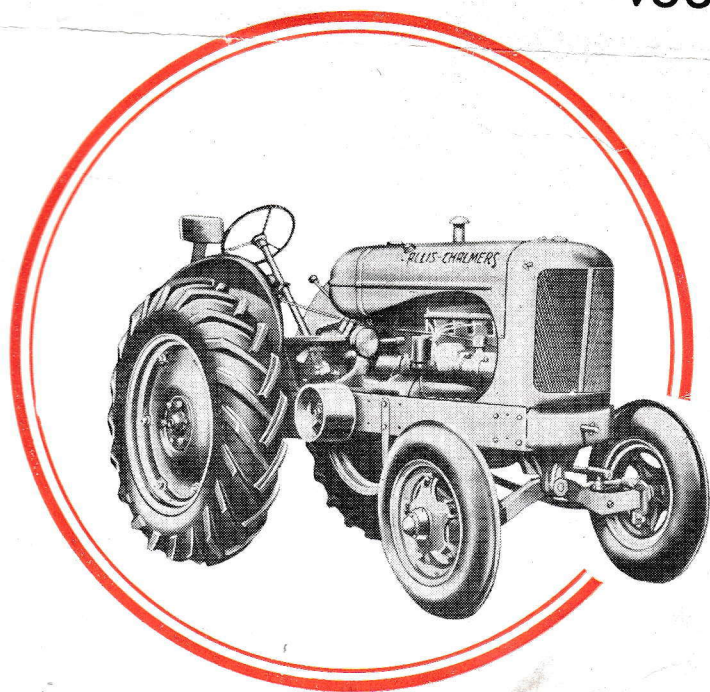


MODEL „C”  
MET TWEEWEGS PICK-UP-PLOEG



## Het model „WF”

VOOR MIDDELGROTE BEDRIJVEN



Vermogen: 30 P.K.

Gewicht: 1650 K.G.

Compacte en korte bouw

Grote wendbaarheid

Onafhankelijke afremming van  
achterwielen

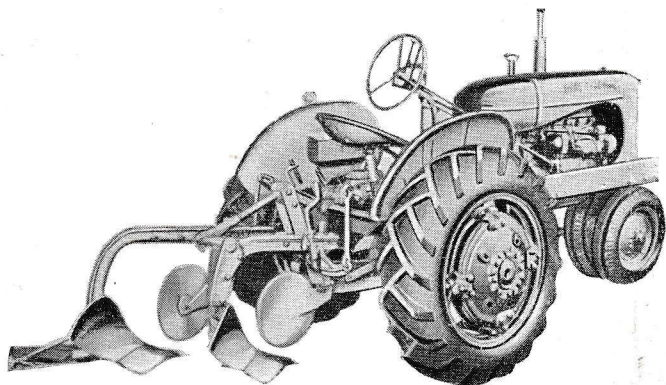
Zuinige petroleummotor

Lage gronddruk

Evenals het model „B” zijn ook de modellen „C” – „WF” en „WD”  
in verlaagde boomgaard-uitvoering leverbaar.

# Het model „WD”

HET LAATSTE WOORD IN TRACTOR-CONSTRUCTIE



## „WD” HYDRAULISCHE PICK-UP-PLOEG

### „WD” - aanbouwwerktuigen :

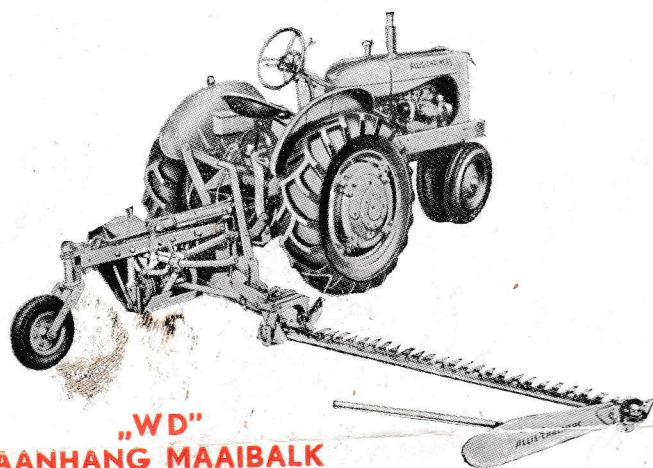
1. Verschillende aanbouwcultivatoren
2. Hydraulisch bediende aanhangploegen in twee- en drieschaar, alsmede schijfploegen in tweeschijf- en drieschijf-uitvoering
3. Verscheidene zaaimachines en aanaarders

### Enkele „WD” - eigenschappen :

- Geheel nieuw ontworpen hydraulisch systeem, met twee of drie hefcylinders
- Automatische (hydraulische) trekkrachtregeling
- Speciale koppeling voor het rijwerk
- Spoorbreedte door middel van motorkracht verstelbaar van 140-225 cm.

Vermogen: 34 P.K.

Gewicht: 1755 K.G.



„WD”  
AANHANG MAAIBALK



## Andere ALLIS-CHALMERS producten :

De 42 P.K. wieltractor  
model „U”

Ruptractoren van  
50-165 P.K.

tractor-ploegen  
cultivatoren  
schijfeggen  
schijfploegen  
schijfegploegen

maaidorsmachines  
pick-up balenpersen  
zijaanvoerharken  
maisplukkers  
ensileermachines

V R A A G T N A D E R E I N L I C H T I N G E N

Dealer :

# ALLIS-CHALMERS