

Paragraphs 340-342

niveau met 3-punts koppeling in verhoogde position en met eventuele externe cilinders verlengd. Oliepeil plug is gelegen in de rechterkant van de achteras centrum behuizing aan de voorzijde van de achteras behuizing. Model 4000 (behalve model 4110 L.C.G.)

340. De vloeistof die wordt gebruikt in de achteras centrale en hydraulische lift systeem moet compatibel zijn met het natte type schijfremmen gebruikt op model 4000 trekker. De aanbevolen vloeistof is Ford deel nr. M2C53-A. De capaciteit van modellen met onafhankelijke PTO bedraagt 28 liter; capaciteit van andere model 4000 tractoren is 26V4 quarts. Achteras centrum behuizing moet worden afgevoerd en bijgevuld met nieuw smeermiddel na elke 1200 uur van de dienst of jaarlijks.

Afvoersysteem met 3-punts koppeling in verlaagde positie en met eventuele externe cilinders ingetrokken; controleer het oliepeil met 3-punts koppeling in verhoogde positie en met eventuele externe cilinders verlengd. Olieniveau plug is gelegen in de rechterkant van de achteras centrum behuizing net voor de achteras behuizing. HYDRAULISCHE FILTERS Alle Models

341. De hydraulische systeemfilters zijn toegankelijk na het verwijderen van de hydraulische hefklep zoals beschreven in paragraaf 347. Als u het papierfilterelement wilt verwijderen, raadpleegt u Fig. 369 en verwijdert u de snap FORE ring (40), verwijder dan wasmachine (41), veer (42), wasmachine (43), afdichting (44), het element (45) en tweede zegel. Bij het installeren van een nieuw filterelement moet aan elk uiteinde van het filter een nieuwe afdichting (44) worden geplaatst. Het draadgaasfilter op de pompinlaatlijn (57) moet worden gereinigd en het papierfilterelement moet na elke 2400 uur dienst of elke twee jaar worden vernieuwd om samen te vallen met olieafvoer en vulling, zoals beschreven in paragraaf 339 of 340. MOEITE SCHIETEN Alle modellen 342. Wanneer problemen met het fotograferen problemen ondervonden met de hydraulische lift systeem, verwijzen naar de volgende mal-functies en mogelijke oorzaken: A. NIET OP TE TILLEN ONDER ALLE OMSTANDIGHEDEN. Kan worden veroorzaakt door: 1. Laag oliepeil in de achteras centrumbehuizing. 2. De klepbinding van de stroomcontrole. 3. Hydraulische zuigerpomp niet geprimed. 4. Hydraulische pompdruk laag. 5. Controleer de klep beschadigd of versleten. 6. Ontwerpcontrole of positiecontrole koppeling beschadigd. 7. Losklep of tegendruk valve faulty 8. Lift piston seals damaged

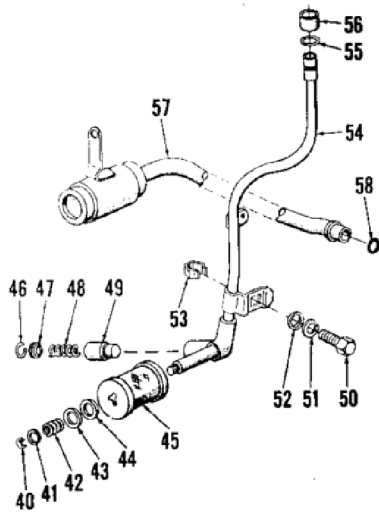


Fig. 369-Exploded view of suction and return line hydraulic fluid filters for models 2000, 3000 and 4000. System back-pressure valve is (49).

11 Snap ring	511. Mounting egress.
41. Wash	51. Lockwasher
42veer	52. Seal
43. Washen	53. Cap tire nut
44. Seal (2)	54. Return line
45. Filter element	55. "O" ring
46. Snap ring	56. Sleeve
47. Flat	57. Suction line & screen
48. Veer	58 "O" ring
41? Tank pressure	" O" ring
-11? Spring 5s.	
.1-2 Bark prr.,ire valve	

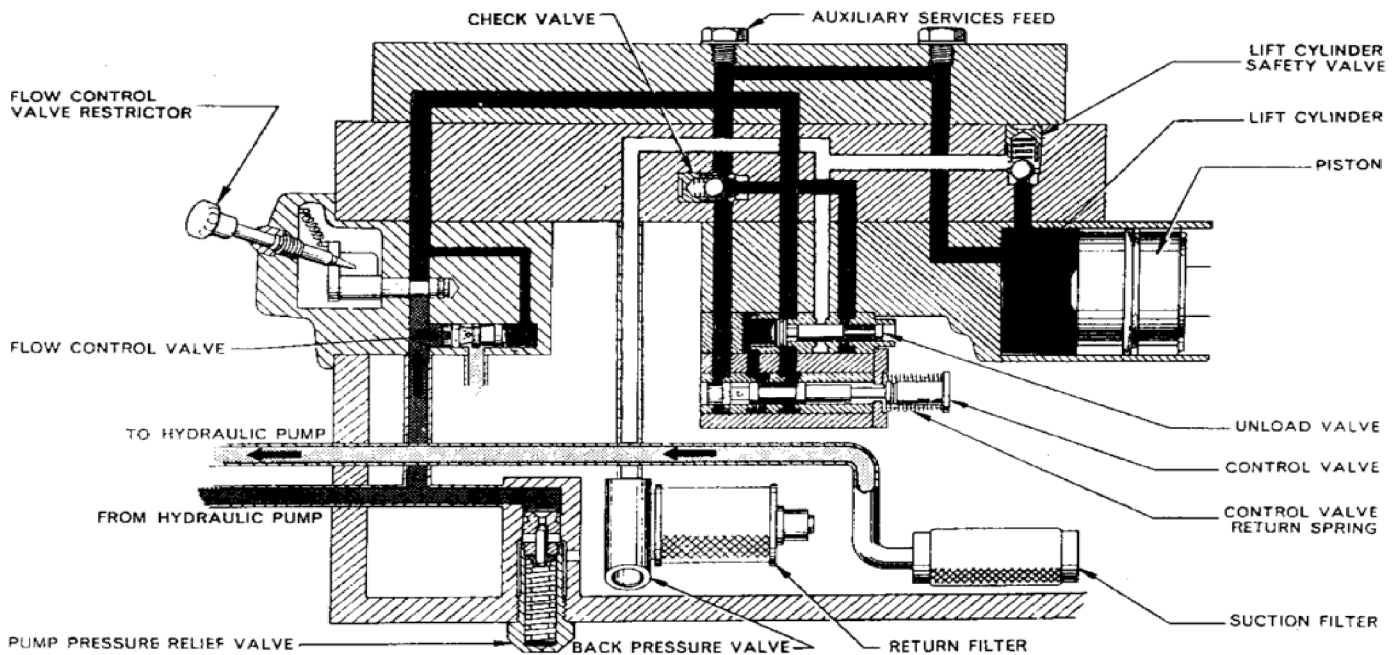


Fig. 370-Schematic diagram of model 3000 and 4000 hydraulic system. Model 2000 is similar, but does not include flow control valve and valve restrictor.