

Fig. 271-Verwijderen transmissie achtersteun met jack schroeven.

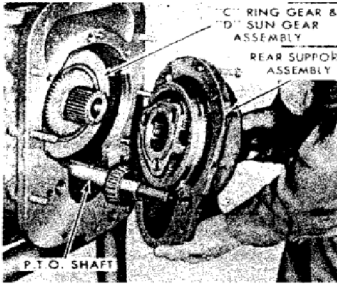


Fig. 272-Verwijderen achterste ondersteuning van model 2000 of 3000 met enkele snelheid P.T.O.

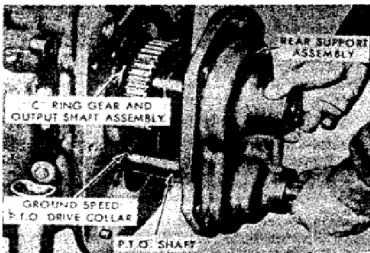


Fig. 273-Verwijderen achterste steun van model 4000 met twee snelheid P.T.O.

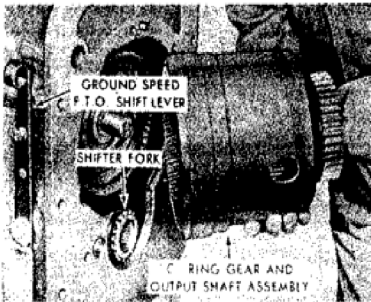
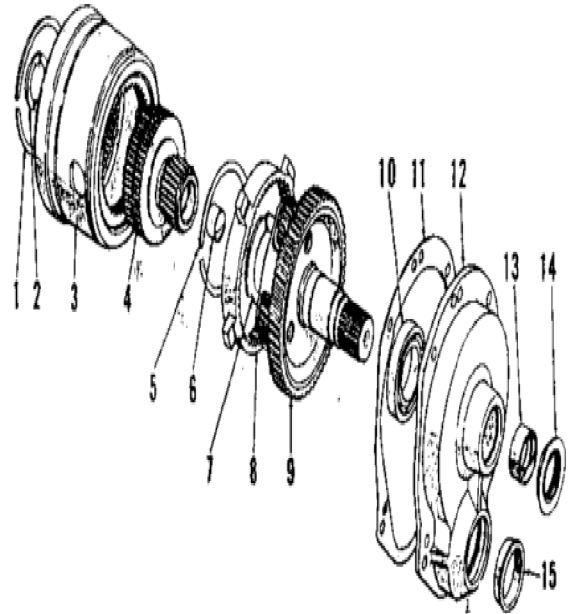


Fig. 275-Exploded view of rear support, "0" planetary and "C" carrier on models 2000 and 3000 with two-speed power take-off. Modellen van de PTO van zonder PTO zijn de zelfde met uitzondering van "D" vervoerder niet met een PTO-aandrijving Gear.

1. Snap ring
2. Thrust washer
3. "C" ring gear
4. "D" sun gear 5. Snap ring
6. Bushing (not serviced)
7. Selective fit thrust washer
11. Gasket
- 8 "D" ring gear
12. Rear support Oil seal
9. "D" carrier-output plate shaft
10. Ball bearing
13. Bushing (not serviced)
- 14 / 15. Oil seal or plug



1. Fig. 276- Explodeerde weergave van de achterste ondersteuning, output as en "C" ring versnelling assemblie voor model 4000 transmissie. Bovenste weergave toont montage gebruikt met twee snelheid PTO; onderste weergave toont montage gebruikt met enkele snelheid PTO van zonder PTO. Bussen (13) in de achterste steunplaat zijn niet ser- viced apart van de plaat.

Terug gedeneerd verder dan nodig, kan de band stutten vallen van zijn plaats. Installeer Servo 2 en 3 Cover opnieuw zoals beschreven in paragraaf 263. 267. R&R ACHTERSTEUN, UITGANGSAS EN "C" RING GEAR (inclusief "D" Planetary op de modellen 2000 en 3000)." Om de achtersteun te verwijderen, moet eerst de trekker worden gesplitst tussen de behuizing van het transmissie- en achtersentrum, zoals beschreven in punt 284 of 299, de transmissie van de afvoer en vervolgens als volgt doorgaan: Op modellen die zijn uitgerust met 2-speed PTO, verwijder transmissie bovenklep, houd de hex moer behoud PTO inter-lock kabel behuizing- en losschroeven de achterste steun top het behouden van bout, verwijder dan de hex moer en lockwasher van binnenuit van de behuizing. Op andere modellen , dop schroeven worden gebruikt op alle vijf boutpunten. Verwijder de dop schroeven, dan schroefdraad twee dop schroeven in de getapt gaten in de achterste steun voor gebruik als jack schroeven (zie fig. 271) om de achterste steun te verwijderen uittransmissie huisvesting. Verwijder vervolgens de achtersteun zoals afgebeeld in Fig. 272 of 273. Indien niet opnieuw verplaatst met steun aan de achterzijde, verwijdert u de Op modellen uitgerust met 2-speed PTO, verwijder transmissie bovenklep, houd de hex moer behoud PTO inter-lock kabel behuizing- en losschroeven de achterste steun top behoud bout, verwijder dan de hex moer en lockwasher van binnenuit van de behuizing, verwijdert u de

uitgangs as (of "D" zonnetandwiel) en "C" ringversnellingsinstallatie zoals afgebeeld in fig. 274. Zie Fig. 275 of 276 voor ex-geploeterd zicht op de achterste steun, output as ("D" planetaire op de modellen 2000 en 3000), en "C" ring versnelling; wees voorzichtig niet te verliezen de stuwwaarde wasmachine (2) gelegen tussen de output as (of "D" vliegtuig-tary) en de Koppeling 2 en 3 montage. Om de PTO-assemblage van de achtersteun te verwijderen, verwijzen we u naar paragraaf 277 voor modellen met 2-traps PTO. PTO-asolieafdichting voor alle PTO-modellen met één versnelling kan op dit moment worden vernieuwd; installeer nieuwe afdichting met lip naar binnen (vooruit) met behulp van een geschikte driver. Verwijder de "D"-drager en "D"-ringversnelling (of uitgangs as en "C"-ringversnelling) van de achtersteun. Op model 4000 met 2-speed PTO, vernieuwen naaldlager (10 1-Fig. 276) in de achterste steun indien het lager is overdreven versleten* of beschadigd; rijden of druk op geletterde uiteinde van de lager kooi alleen bij het installeren van nieuwe lager. Op de modellen 2000 en 3000, inspecteren de "D" drager assemblage; planet gear end play moet 0.010-0.028 zijn. Vernieuw "D" auto-rier als een versnelling is overmatig los of beschadigd. Als de "D"-vervoerder bruikbaar is,

- | | |
|-------------------------|---|
| 1. Snap ring | 11. Gasket |
| 2 Thrust. washer | 12. Rear Support plate |
| 3. "C" ring gear | 12A. Rear support plate (2-
spa PTO) |
| 4 Output aft. | 13. Bushings |
| 4A. Output shah (2 spd. | 79. Oil seal |