

Presteer op elk terrein beter met de Herder Grenadier



GRENADIER



De Grenadier van Herder, veelzijdig en krachtig

De Grenadier is de meest veelzijdige en krachtige toolcarrier van Herder die ingezet kan worden voor de meest uiteenlopende doeleinden en onder alle omstandigheden. Of het nu gaat om het onderhoud van bermen, sloten of beplanting. Meer dan 15 werktuigen kunnen gekoppeld worden aan de Grenadier. De maaiaarm wordt aan de zijkant van de tractor bevestigd. De bestuurder heeft zo beter zicht op de werktuigen. Daarnaast wordt hierdoor de fysieke belasting van de bestuurder verminderd waardoor een ergonomische werkplek wordt gecreëerd.

De Grenadier is standaard leverbaar met armlengtes tussen de 6,40 meter en de 8,80 meter. Op aanvraag kunnen zelfs armen ontwikkeld worden met een bereik van 11 meter.

Aan het draaibare giekstel kunnen diverse werktuigen gekoppeld worden waarmee sloten, bermen en beplanting kunnen worden onderhouden. De bewegingen van de giek en het werktuig kunnen met uiterste precisie worden aangestuurd vanuit de cabine door een geavanceerd bedieningssysteem.

Om bij grotere giek lengtes te kunnen voldoen aan de wegenverkeerswet is het mogelijk om de machine uit te rusten met extra scharnierpunten in de giek, zodat de maaiaarm in transportstand binnen de wettelijke eisen valt.



Toepassing sloten



Grenadier met maaikorf.



Grenadier met maaikorf.

Toepassing bermen



Grenadier met afzuigventilator en ecomaaiër (KMU).



Grenadier met vangrailmaaier.

Toepassing beplanting



Grenadier met afzuiging en bladzuiger.



Grenadier met heggenslagmaaier.



Efficiënt werken begint met effectieve bediening

Werken met de Grenadier is een plezier. De bediening is eenvoudig en bedieningsorganen zijn logisch geplaatst. Met de optionele joystickbediening maakt u uw werkplezier helemaal compleet.



In iedere tractor kiest Herder altijd voor de meest ergonomische plek voor de machinist.



De joystick zorgt voor nauwkeurige bediening van de gieken.



Elektrische joystickbediening is als optie verkrijgbaar. Ook is het mogelijk om te kiezen voor een extra bediening van de zweefstand naast de rechter joystick, zodat het bedieningspaneel achterin de cabine geplaatst kan worden.



De bedieningskast is compact en logisch ingedeeld.

Met elektrische joystickbediening heeft u de keuze tussen 4 bedieningsmenu's, waarbij EURO-bediening standaard als menu 1 geprogrammeerd staat. Hiernaast kunt u twee andere menu's programmeren voor het (rijdend) werken met de rechter joystick. Het vierde menu kunt u volledig instellen naar wens. Op de bedieningskast kan men de voorasblokkering inschakelen. Afhankelijk van de gekozen opties op de Grenadier kunt u deze ook regelen, inschakelen of bedienen vanaf de bedieningskast.

Automatische Bodemdruk Regeling (ABR)

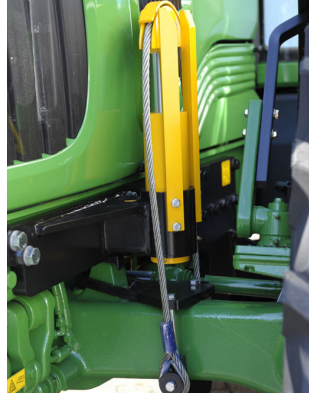
Voor de Grenadier is Automatische Bodemdruk Regeling als optie verkrijgbaar. Deze regeling zorgt ervoor dat de bodemdruk van het werktuig gelijk blijft bij het wijzigen van de giekstand. De machinist hoeft de zweefstand dus niet meer handmatig te corrigeren. Door ABR kan de machinist zich beter concentreren op het te maaien gebied of op het verkeer rondom hem heen. Als sneller en veiliger werken voor u een optie is, dan is ABR geen overdreven extra.

De standaarduitrusting van de Grenadier laat niets te wensen over

De Grenadier wordt standaard geleverd met een aantal zaken die ervoor zorgen dat u probleemloos kunt werken. Extra's waar u dus niets voor hoeft te betalen.



Voorasstabilisatie is geen overbodige luxe. Links voor een vaste vooras en rechts voor een geveerde vooras.



Werktuigdrager aan voorzijde van het aanbouwframe. Hier rust de giek op in transportpositie.



Hydrauliekunit met veiligheidsmarkering en LED verlichting, gedragen in de 3-punt van de tractor.



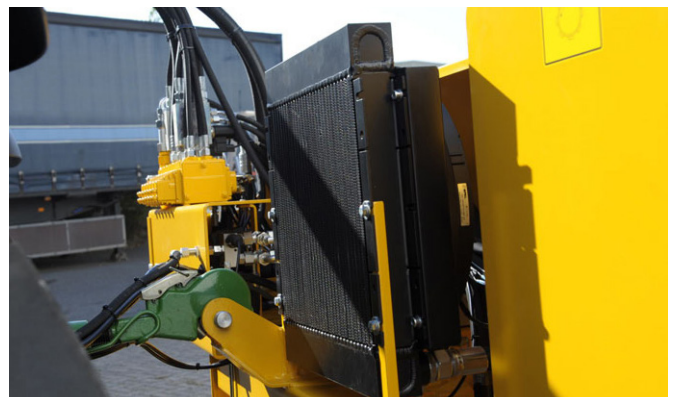
Achterklep met gasveren voor goede toegankelijkheid tot de hydraulische componenten.



Draaikolom voor bevestiging van de giek. Hier de standaarduitvoering met een steunpoot voor extra stabilisatie.



De markeringsborden met LED verlichting zijn uitschuifbaar om bij overschrijding van de breedte norm te kunnen voldoen aan de wegenverkeerswet.

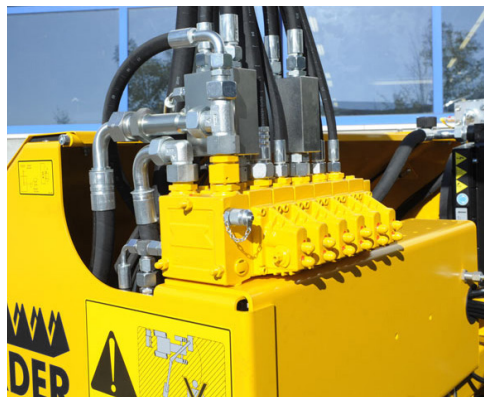


De Grenadier is standaard uitgevoerd met een oliekoeler van 13,2 kW om temperatuurpieken en –schommelingen te voorkomen.

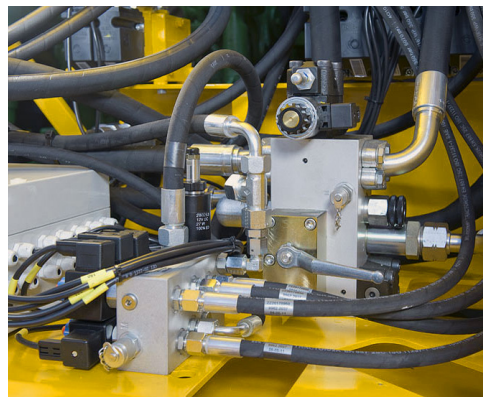




De cilinders worden door Herder ontworpen en geproduceerd om sneller te kunnen werken en sterkte te behouden.



De hydraulische schakelventielen en bedieningsventielen zijn met zorg geselecteerd en voldoen aan de hoogste eisen.



Een Grenadier op maat

Herder bouwt al meer dan 60 jaar machines op maat. Machines die naadloos aansluiten bij de wensen en eisen van onze klanten. Wij informeren u graag over de mogelijkheden om uw Grenadier op maat te laten ontwerpen en produceren.



Als de tractor is uitgevoerd met een fronthefinrichting kunt u ervoor kiezen om de werktuigdrager in de fronthef te laten opbouwen.



Grenadier uitgevoerd met een 3-delig giekensetel i.p.v. 2-delig, geschikt voor het maaien over verkeersborden of hoge afrasteringen met behoud van een transporthoogte onder de 4 meter.



Een voorbeeld van een speciale uitvoering van de Grenadier. De pompen zijn aangesloten op de frontaftakas en de hydrauliektank is boven het linker voorwiel geplaatst. Bij deze uitvoering blijft de achterste hef-inrichting en aftakas beschikbaar voor bijvoorbeeld een zijklepelmaaier.



Als optie kan een transportstand van de giek met werktuig naar achteren worden voorzien.



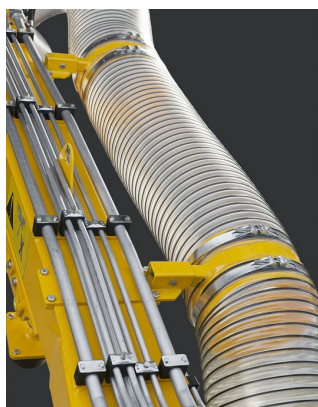
De bakcilinder kan naar wens worden uitgevoerd met een tuimelstuk, die de kiephoek vergroot.



Grenadier MBK513 is uitgevoerd met een draaikolom met 15° extra draaibereik naar links, een schuifgiek en een schuifbuis als alternatief voor de afzuigslang.

Grenadier met afzuigventilator

U kunt uw Grenadier ook laten uitvoeren met een afzuigventilator voor de afvoer van het gemaaid gras naar een aangekoppelde opvangwagen. Herder levert kwalitatief hoogwaardige afzuigslangen die aan alle eisen voldoen en onder normale bedrijfsomstandigheden een aanvaardbare levensduur hebben.



Bevestiging van de afzuigslang op de giek.

De afzuiging is gemakkelijk in onderhoud mede door het eenvoudig te openen ventilatorhuis en de afkoppelbare afzuigslang. De slang is verkrijgbaar in \varnothing 300 mm.



Snelsluiting van de slang op het waaierhuis, waaier met achterover gebogen schoepen.



Zware trekhaak voor de bevestiging van een opvangwagen.

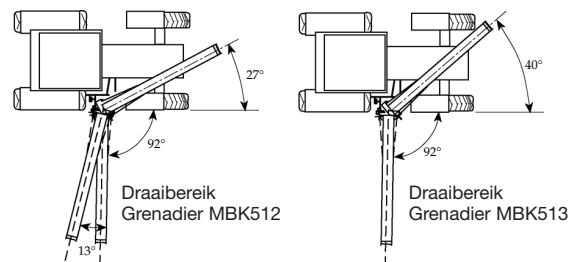


TECHNISCHE GEGEVENS GRENADIER MBK512/513

Pompcapaciteit bij 1000 omw./min. PTO	S	LS	LSH
• Werktuigen 170 bar	10-55 l.	15-55 l.	15-55 l.
• Werktuigen 250 bar	30-120 l.	30-120 l.	30-120 l.
• Zweefstand	14 l.	-	-
• Stuurschuif	65 l.	-	-
• Stuurschuif + zweefstand	-	140 l.	140 l.
• Minimaal tractorvermogen	60 kW	60 kW	80 kW
• Minimaal tractorgewicht	4500 kg.	4500 kg.	4500 kg.
• Oliekoeler	Ja	Ja	Ja
• Tankinhoud hydrauliekolie	200 l.	200 l.	200 l.
• HERDER snelsluiting t.b.v. werktuig	Ja	Ja	Ja
• Hefvermogen met standaard gieklenge	840 kg	840 kg	840 kg
• Standaard werkbereik met maaikorf	640 cm	640 cm	640 cm

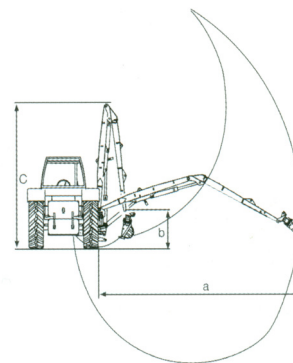
GRENADIER GIEKENCOMBINATIES

Giekencombinatie	Maat a	Maat b	Maat c
1+2	6,40 m	1,3 m	3,9 m
1L+2	6,80 m	1,7 m	4,1 m
1+2S	7,10 m	1,3 m	3,9 m
1L+2L	7,20 m	1,2 m	4,3 m
1L+2S	7,60 m	1,7 m	4,5 m
1DL+2L	7,60 m	1,6 m	4,5 m
1EL+2L	7,90 m	1,8 m	4,6 m
1DL+2S	7,90 m	2,1 m	4,2 m
1DL+2DL	7,90 m	1,2 m	4,8 m
1EL+2S	8,20 m	2,3 m	4,3 m
1L+2LS	8,20 m	1,3 m	4,4 m
1EL+2EL	8,50 m	1,2 m	5,0 m
1DL+2LS	8,50 m	1,6 m	4,5 m
1EL+2LS	8,80 m	1,9 m	4,6 m



- a) Werkbereik met maaikorf uit de draaikolom.
- b) Hoogte topbus giek 2*
- c) Transporthoogte* met maaikorf RL300.SS

* Maten afhankelijk van tractortype en werktuig



U bereikt het meest met Herder



GRENV-NL-02

www.herder.nl