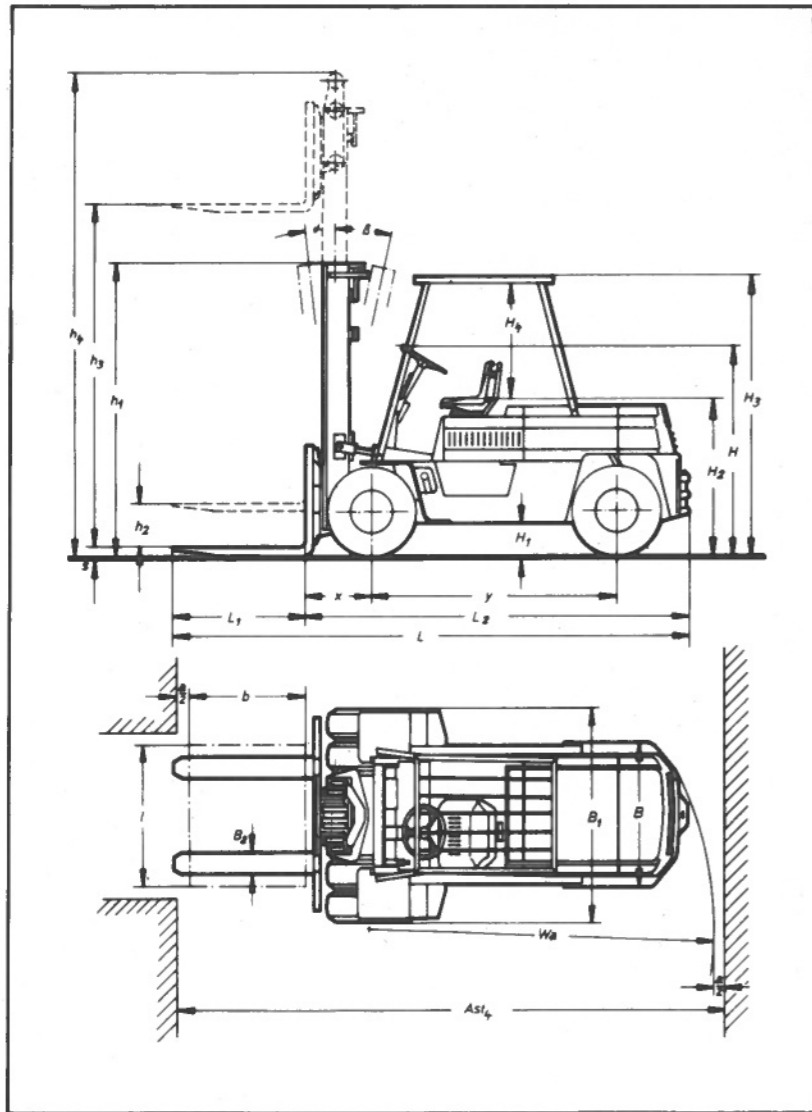


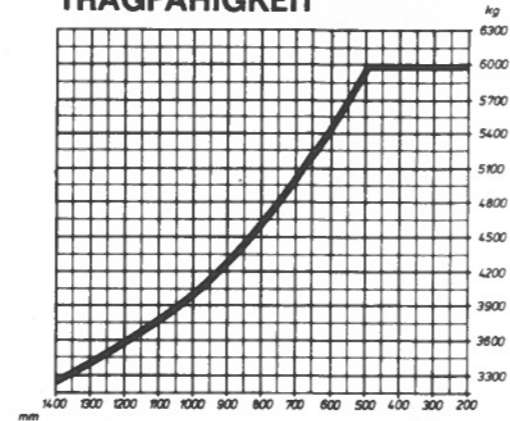
Herstellerangaben und Ausführungsmerkmale						VDI 2198
	1	Hersteller	(Kurzbezeichnung)	Steinbock	Steinbock	Ergänzungs- Angaben
Kennzeichen	2	Typ	Typenzeichen des Herstellers	DFG 6 D		
	3	Tragfähigkeit	Q Hublast t	6		
	4	bei Lastschwerpunkt	c Abstand mm	600		
	5	Fahrtrieb	Elektro (Batterie), Diesel, Otto, Treibgas	Diesel		
	6	Lenkungsart	Hand-, Geh-, Stand- (Fahrer) Sitz-Lenkung	Sitz		
	7	Bereifung	V = Vollgummi, L = Luft vorn/hinten	L L		
	* 8	Räder(x = angetrieben)	Anzahl vorn/hinten	x4 2		
Abmessungen	* 9	bei Einfach-	h ₅ Hub mm	—		
	10	Hub	bei fäch- Hubgerüst	h ₃ Hub mm	3400	
	*11		h ₂ Normalfreihub mm	370		
	*12		h ₅ Sonderfreihub mm	—		
	*13	Gabeldicke	s mm	60		
	*14	Neigung	des Hubgerüsts nach vorn a / nach hinten β	5 12		
	*15	Maße über alles	L ₂ Länge einschl. Gabelrücken mm	3293		
	*16		B Breite mm	1765		
	*17		h ₁ Höhe, Hubgerüst eingefahren mm	2480		
	*18		h ₄ Höhe, Hubgerüst ausgefahren mm	4450		
	*19	Wenderadius	Wa bzw. Wa' mm	2945		
	*20	Lastabstand	x von Mitte Vorderachse mm	565		
	*21	Arbeitsgangbreite	Ast ₃ bei Paletten 800 x 1200 / 1000 x 1200 mm	— —		
*22		Ast bei Paletten 800 x 1200 / 1000 x 1200 mm	4510 4710			
Leistungen	*23	Standsicherheit	nach DIN 15138 ja/nein	ja		
	24	Geschwindigkeiten	Fahren mit/ohne Hublast km/h	19 20		
	25		Heben mit/ohne Hublast m/s	0,35 0,37		
	26		Senken mit/ohne Hublast m/s	0,41 0,39		
	27	Zugkraft	am Zughaken mit/ohne Hublast kp	2900 2100		
		max. Zugkraft	5-min.-Zugkraft b. El. Fahrzeug kp	3950 ¹⁾ —		
	28	Steigvermögen	mit/ohne Hublast %	21 30		
	*29	max. Steigvermögen	mit/ohne Hublast %	— —		
	Gew.	*30	Eigengewicht	einschl. Batterie (Zeile 43) kg	8050	
*31		Achslast	mit Hublast vorn/hinten kg	13150 900		
Fahrwerk	32		Anzahl vorn/hinten Stck.	4 2		
	33	Reifen	vorn " bzw. mm	250—15/16 PR		
	34		hinten " bzw. mm	250—15/16 PR		
	*35	Radstand	y mm	2100		
	36	Spurweite	Mitte Reifen vorn/hinten mm	1234 990		
	*37	Bodenfreiheit	mit Hublast an tiefster Stelle mm	200		
	*38		Mitte Radstand mm	220		
	39	Bremsen	Betriebs- (Fuß), Feststellbremse (Hand)	Fuß Hand		
	40		mechanisch, hydraulisch	hydr. mech.		
	Antrieb	41		Art	DIN 72 311	
*42		Batterie	Volt/Amperestd. (Kapaz. b. 5-std. Entlad.) V/Ah	12 135		
43			Gewicht kg	—		
44		El-Motoren	Fahrmotor Stundenleistung kW	—		
45			Hubmotor Leistung in kW bei % ED kW % ED			
46		Verbrennungsmotor	Hersteller/Typ	DB OM 314		
47			Dauerleistung B nach DIN 6270 PS	74		
48			Drehzahl nach DIN 6270 U/min	2400		
49			Takt/Zylinderzahl/Hubraum (cm ³)	4 4 3784		
50			Kraftstoffverbrauch l/h	—		
51		Kupplung	Art	Lastschaltkupplung		
52		Schaltung	Art des Schalters	Fahr- u. Schaltpedal		
53			Gangzahl bzw. Schaltstufen vor-/rückwärts	2 2 ²⁾		
54		Getriebe	Art	Drehmomentwandler		
55		Arbeitsdruck	für Anbaugerät atü			

Reifen 250—15 /16 PR Außen-φ 735 mm Breite 245 mm Luftdruck 9 atü 1) Anfahrzugkraft bei 0 km/h 2) Innerhalb jeden Ganges Geschwindigkeitsänderung stufenlos

TECHNISCHE DATEN UND TYPENBLATT FÜR DIESEL - GABELSTAPLER DFG 6 D



TRAGFÄHIGKEIT



6000 kg bei 600 mm Schwerpunktabstand
5520 kg bei 700 mm Schwerpunktabstand
5120 kg bei 800 mm Schwerpunktabstand
Hubgerüst in Vertikalstellung

ABMESSUNGEN

Gesamtlänge	L	4493 mm
Gabellänge	L 1	1200 mm
Länge einschließlich Gabelrücken	L 2	3293 mm
Radstand	y	2100 mm
Abstand Mitte Vorderachse/Gabelrücken	x	565 mm
Breite	B	1290 mm
zwillingsluftbereift 250-15	B 1	1765 mm
Zinkenbreite	B 2	150 mm
Zinkendicke	S	60 mm
Lenkradhöhe	H	1730 mm
Bodenfreiheit	H 1	220 mm
Sitzhöhe	H 2	1280 mm
Schutzdachhöhe	H 3	2330 mm
Raum für Fahrer	H 4	1010 mm
Wenderadius	Wa	2945 mm
Arbeitsgangbreite bei Paletten 1000x1200	Ast ₄	4710 mm
Sicherheitsabstand	a/2	100 mm
Palette	b x l	1000x1200 mm
Neigung vorwärts/rückwärts	α/β	5°/12°

HUBGERÜSTAUSFÜHRUNGEN

Modell	Tragfähigkeit bei 600 mm Schwerpunktabstand zwillingsluftbereift kg	Hub mm h ₃	Bauhöhen		Freihub mm h ₂
			eingef. mm h ₁	ausgef. mm h ₄	
DFG 6 D/340*	6000	3400	2480	4450	370
DFG 6 D/380		3800	2680	4850	370
DFG 6 D/420 ¹⁾		4200	2880	5250	370
DFG 6 D/480 ²⁾		4800	3230	5850	370

Der STEINBOCK-Gabelstapler DFG 6 D entspricht den Stabilitätsempfehlungen der FEM (Europäische Vereinigung der Fördertechnik) sowie den ISO-Vorschlägen (International Organization for Standardization), Deutsche Empfehlung DIN 15138.

Änderungen vorbehalten



DIESEL-TREIBGAS GABELSTAPLER

Tragfähigkeit
3000 kg – 7000 kg



Erfahrung am Markt orientiert

Seit mehr als 50 Jahren richtet sich Steinbock konsequent nach dem Motto: „Gebaut wird, was dem Kunden nützt!“ Seit Jahrzehnten reihen wir Vorteil an Vorteil. Die Summe aller Vorteile ist ein Steinbock-Stapler. Gebaut für die harte Alltagspraxis. Gebaut für Sie!



Darauf kommt es an:

- Hohe Wirtschaftlichkeit
- Bequeme Bedienung
- Große Leistung
- Schutz der Umwelt
- Sicherheit

Das ökonomische Prinzip

Sie fordern größte Leistung bei geringsten Kosten. Ein billig gekaufter Stapler ist noch lange kein wirtschaftlicher Stapler. Steinbock-Dieselmaststapler sind wirtschaftlich



- durch vielseitige Verwendbarkeit
- durch große Umschlagsleistung
- durch den sparsamen, langlebigen Mercedes-Benz-Dieselmotor
- durch das hydrodynamische Lastschaltgetriebe
- durch große Dauerzuverlässigkeit
- durch große Wartungsfreundlichkeit
- durch fachmännisch geschulten Kundendienst
- durch eine bekannt zuverlässige Ersatzteilversorgung über das dichte Kundendienstnetz
- durch faire Ersatzteil- und Kundendienstpreise
- durch günstige Finanzierungen
- durch hohen Wiederverkaufswert

Die bequeme Bedienung

Ihr Steinbock-Stapler bringt ein Höchstmaß an Leistung. Steinbock hat alle Voraussetzungen geschaffen, damit Ihr Fahrer diese Leistung mühelos beherrscht:

- gute Sicht auf Gabeln und Arbeitsfeld
- hydraulisch gedämpfter Schwingsitz in ergonomisch richtiger Position
- sinnvoll griffgünstig angeordnete Bedienelemente
- Fahrtrichtungswechsel durch Fuß- oder Handbetätigung nach Wahl
- breite, trittsichere Pedale
- hydraulische Bremsen und hydrostatische Lenkung
- leicht überschaubare Armaturen



Der Umweltschutz

Günstige Abgaswerte und geringe Geräuschentwicklung sind Kriterien, an denen Sie den hohen Standard der Steinbock-Gabelstapler erkennen. **Serienmäßig** baut Steinbock in alle Dieselfabelstapler Mercedes-Benz-Motoren ein. Die wassergekühlten **Mercedes-Benz-Motoren** sind so langlebig, zuverlässig, wirtschaftlich und leistungsstark wie kein zweites Antriebssystem. Sie sind umweltgerechter als andere Motorenarten.



Auf Wunsch erhalten Sie Ihren Steinbock-Dieselfabelstapler auch mit einem luftgekühlten Deutz-Industriemotor. Diese Alternative kann z.B. dort sinnvoll sein, wo Sie aus Gründen der Wartung und Pflege eine einheitliche Motorisierung Ihres Fuhrparks brauchen.

Die große Leistung

Die hohe Leistung der Steinbock-Gabelstapler resultiert aus dem optimalen Zusammenspiel aller Baukomponenten:

- leistungsstarke, großvolumige Industriemotoren
- exakt auf den Motor abgestimmte hydrodynamische Lastschaltgetriebe, robust und zuverlässig
- massive, großzügig dimensionierte Achsen
- enorme Wendigkeit bei langem Radstand und großer Spurweite
- Hochleistungshydraulik für hohe Hub- und Senkgeschwindigkeiten
- durchdacht angeordnete Instrumente, Hebel und Pedale für ermüdungsfreies, griffsicheres Arbeiten
- geringstmögliche Stillstandzeiten durch hohe Dauerzuverlässigkeit



Wahlweise auch mit Treibgasantrieb

bis zu einer Tragkraft von 5 t

Steinbock-Treibgas-Gabelstapler sind mit dem Ford-Industrie-Motor ausgerüstet. 6 Zylinder in V-Anordnung sorgen für hervorragende Leistung. Treibgasmotoren sind abgasfreundlich und besonders leise.



Auf Wunsch macht eine bequeme Ganzstahlkabine Ihren Steinbock-Dieselfabelstapler noch komfortabler und witterungsunabhängiger. Die leistungsstarke Heizung wird mit jeder Außentemperatur spielend fertig.

Die Steinbock-Technik

Die Motoren

sind umweltfreundlich und leistungsstark.

Zu einer schon fast sprichwörtlichen Wirtschaftlichkeit kommen Laufruhe und hohe Dauerzuverlässigkeit. Wahlweise Direkteinspritzung, Wirbelkammerverfahren oder Treibgasantrieb.

Kalifornia-Abgastest: Kein Problem
Geräuschverhalten: Vorbildlich

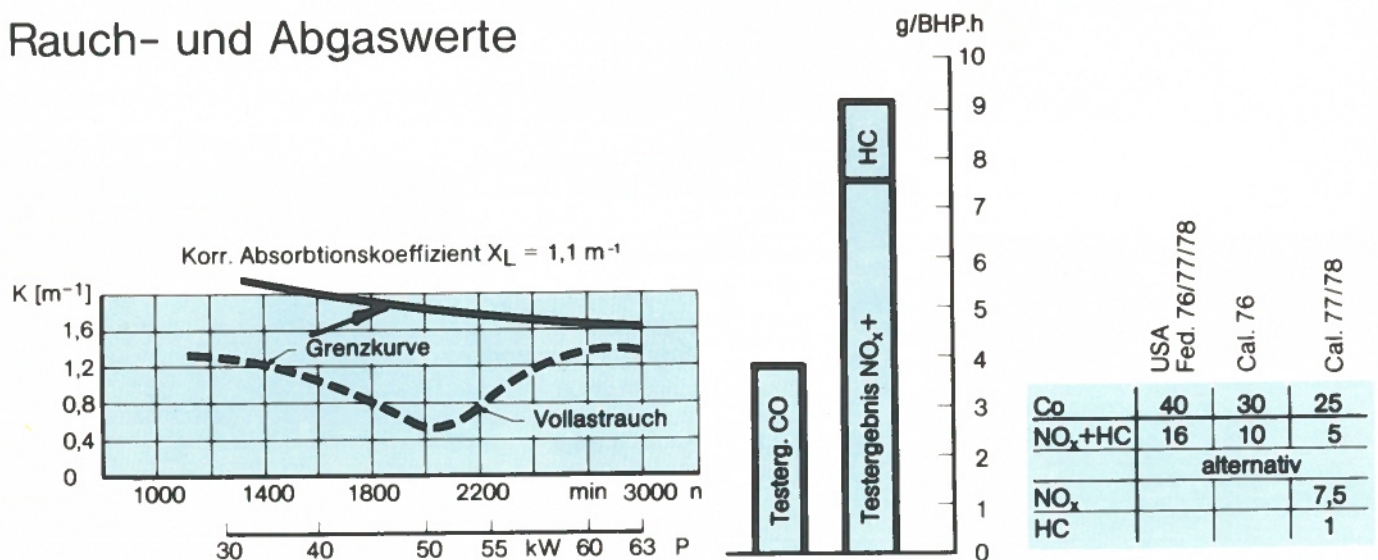


Der Rahmen

des Steinbock-Dieselfabelstaplers ist verwindungssteif und robust.



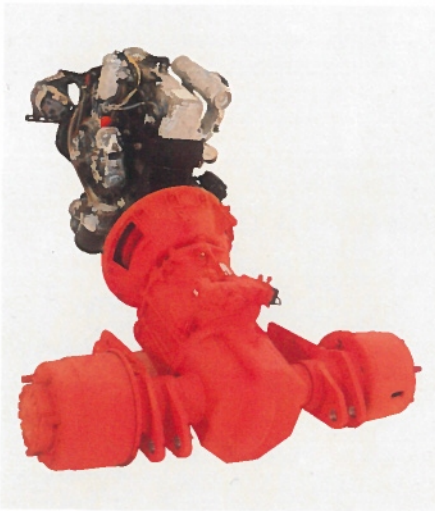
Rauch- und Abgaswerte



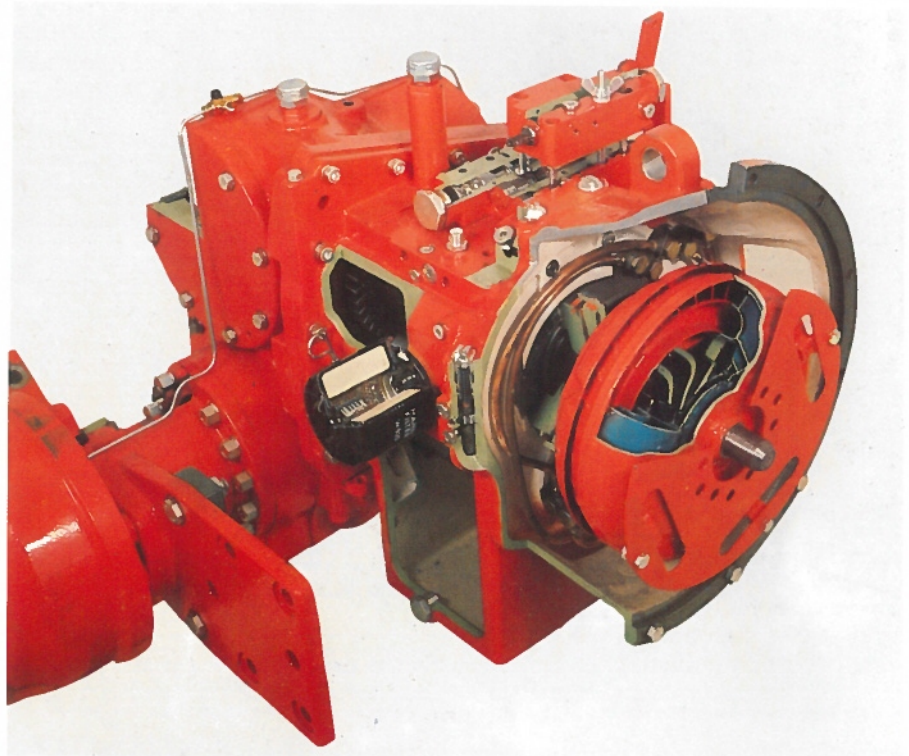
Das Getriebe

ist ein hydrodynamisches Lastschaltgetriebe. Die Motorleistung und das Drehmoment werden optimal der Belastung angepaßt.

- schnelle, ruckfreie Beschleunigung
- feines, millimetergenaues Rangieren bei voller Hubleistung
- Fahrtrichtungswechsel unter Vollast während der Fahrt, schnell und exakt
- Fuß- und Handschaltung wahlweise
- Betriebssicherheit durch weitgehend verschleißfreie Kraftübertragung
- geringe Arbeitsdrücke – damit keine Dichtprobleme
- servicefreundlich und leicht zu reparieren



Bei der Mittelklasse von 3,0 bis 3,6 Tonnen Tragkraft gibt es wahlweise ein einstufiges oder ein zweistufiges hydrodynamisches Lastschaltgetriebe.



Die schwere Klasse von 4,0 bis 7,0 Tonnen Tragkraft ist grundsätzlich mit der zweistufigen Ausführung ausgerüstet.

Die zusätzlichen Vorteile:

- Hohe Zug- und Schubkraft und großes Steigvermögen. Dort, wo Sie die Kraft Ihres Steinbockstaplers brauchen, wählen Sie die erste Fahrstufe.
- Hohe Geschwindigkeiten für rationellen Transport auf langen Fahrwegen. Dort, wo Sie Leistung im Akkord erbringen müssen, wählen Sie die zweite Fahrstufe.

Mehr Sicherheit

Die Bremsen

wirken hydraulisch und sind großzügig bemessen. Neben dem Bremspedal gibt es ein besonderes Pedal für den Kriechgang.

Die Bereifung

des Steinbock-Dieselmaststaplers wird auf den individuellen Einsatz abgestimmt. Luftreifen, Super-Elastik-Reifen und Gelände-Profilreifen gibt es für alle Steinbock-Diesel. Zwillingsbereifung steht auf Wunsch in Luft- und Super-Elastik-Ausführung ebenfalls zur Verfügung.



Die Lenkung

ist hydrostatisch und damit fingerleicht zu bedienen. Die notwendige Kraft wird von einer Hydraulikpumpe aufgebracht. Fahrbahnstöße werden vollhydraulisch gedämpft.



Die übersichtlichen Armaturen

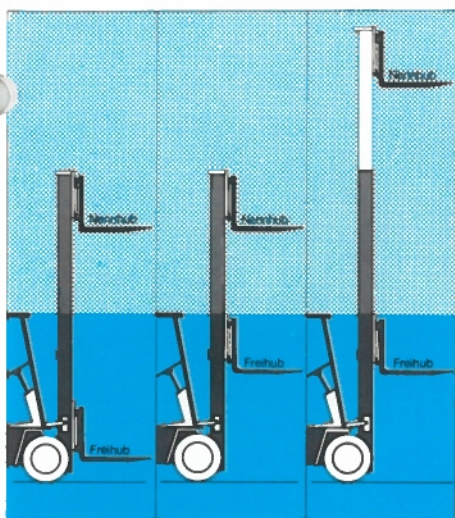
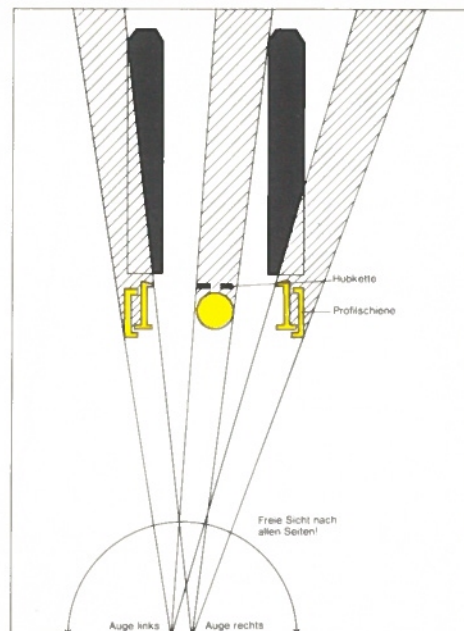
garantieren dem Fahrer jederzeit eine sichere Kontrolle aller Funktionsbereiche seines Steinbock-Staplers.

Die Sichtverhältnisse

– bei Steinbock schon immer vorbildlich. Die Hubketten liegen vor dem Zylinder, die Traversen außerhalb der Hauptblickrichtung, die Profilschienen sind optimal geschachtelt. Das bedeutet ausgezeichnete Sicht:

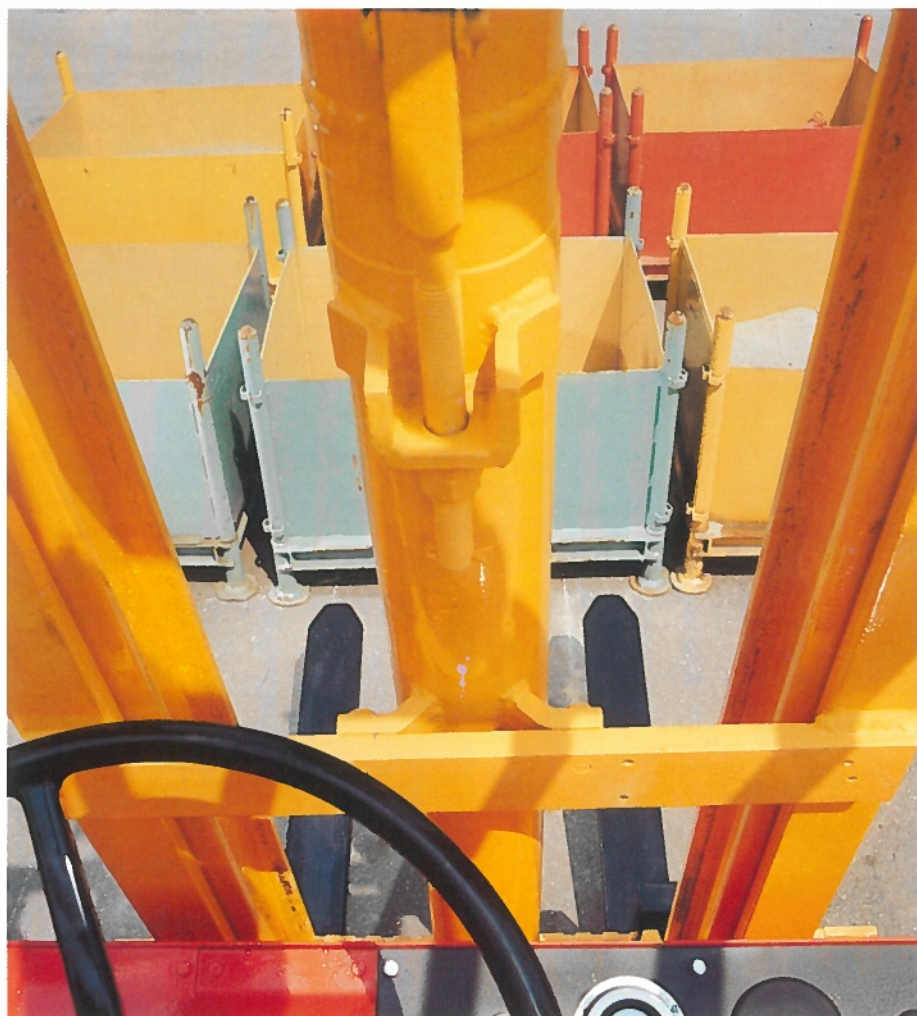
Nach vorne, auf die Gabelspitzen, **zur Seite** – eine eventuelle Gefahr wird immer von der Seite kommen.

Gute Sicht zusammen mit hohen Hub- und Senkgeschwindigkeiten garantieren große Umschlagleistungen.



Hubgerüstvarianten

Der Einsatz bestimmt das Hubgerüst.
DIRO-TELESKOP-HUBGERÜST für den Normalfall. Stets größtmögliche Führung bei allen Hubhöhen.
VOLLFREI-HUBGERÜST für niedrige Räume.
DREIFACH-HUBGERÜST. Größte Hubhöhen bei niedriger Bauweise. Für wechselnden Einsatz in hohen und niedrigen Räumen.



Das Hubgerüst

- stabil und verwindungsfrei durch optimale Profilquerschnitte.
- größtmögliche Führungslängen in allen Hubpositionen durch Differentialrollenkonstruktion.
- Ausgleich außermittiger Belastungen durch 6 Lastrollen und 4 großdimensionierte Seitenführungsrollen.
- vereinfachte Wartung durch dauergeschmierte, staubdicht abgekapselte Führungsrollen.
- sichere Anlenkung durch zwei doppelt wirkende Neigezylinder.

Sicherheit und Qualität

Steinbock-Dieselfabelstapler sind sicher bis ins kleinste Detail. Schon auf dem Reißbrett hat der Sicherheitsfaktor oberste Priorität. Bedingungslose Qualitätskontrollen prüfen mit modernsten Mitteln jedes Bauteil. Ohne Kompromiß wird jeder Steinbock-Stapler einer aus 88 Punkten bestehenden Kontrolle unterzogen. Steinbock läßt dem Zufall keine Chance.



Doch damit nicht genug. Auf dem modernsten Teststand Europas wird jede Staplervariante auf Kippsicherheit geprüft. Die durch Normen festgelegten Sicherheitswerte werden dabei von Steinbock-Staplern übertroffen.

Als erster deutscher Hersteller garantiert Steinbock bei Abschluß eines Wartungsvertrages volle 12 Monate. Warum sollten Sie mit weniger zufrieden sein?

Service



GS 300/7397



Der bekannte Service

Steinbock ist bekannt für zuverlässigen Service. Dafür haben wir Kundendienstniederlassungen im In- und Ausland. Ein regelmäßig geschultes Fachpersonal und hervorragend ausgestattete Kundendienstfahrzeuge stehen für Sie bereit. Ein Anruf genügt und wir sind zur Stelle.



Die Ersatzteilverfügbarkeit für Steinbock-Geräte ist absolut gesichert. Damit Sie weniger Stillstandzeiten haben. Innerhalb kürzester Zeit haben Sie Ihr gewünschtes Ersatzteil – wohin Sie es auch brauchen.

Auf Steinbock ist Verlaß.

